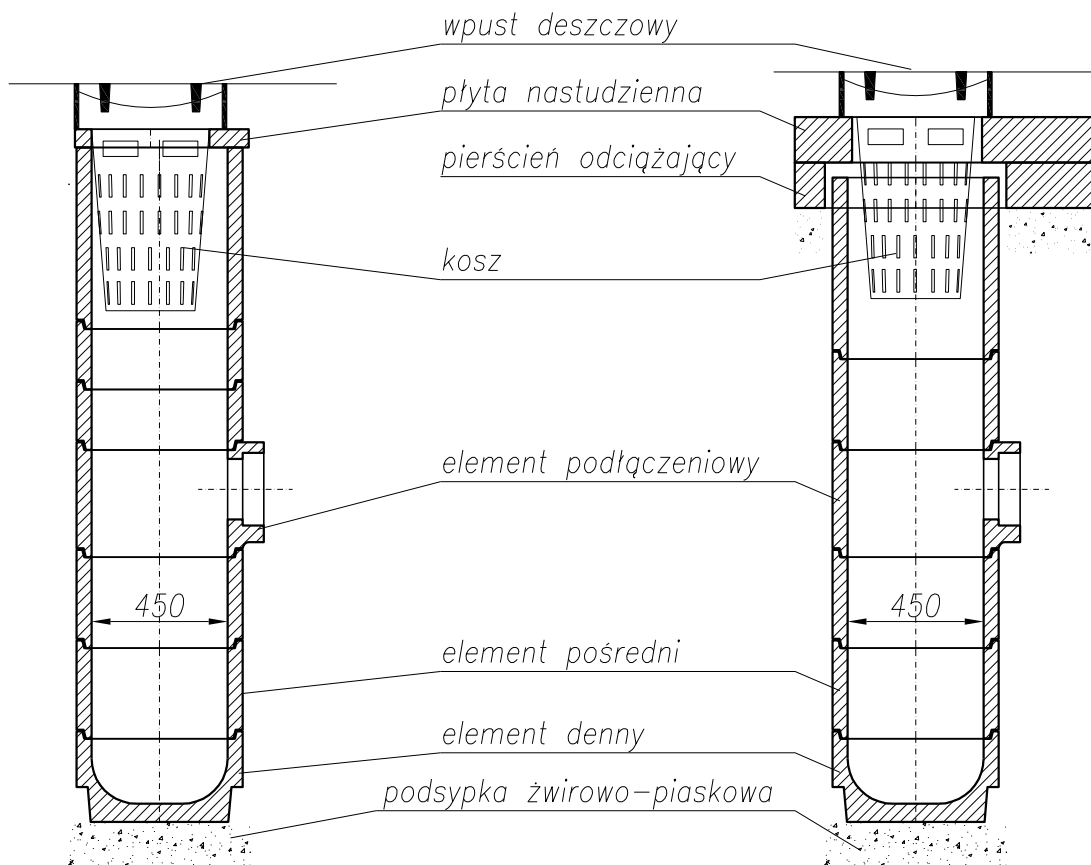


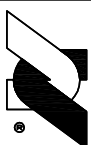
# Studzienka ściekowa

w ścieku

w jezdni



Rozwiązania zawarte w niniejszym opracowaniu podlegają ochronie prawa autorskiego i mogą być powielane oraz udostępniane osobom trzecim jedynie na podstawie pisemnego zezwolenia w/w Biura z zastrzeżeniem wszelkich skutków prawnych.

 <b>IBPBK s.a.</b> Biuro Projektów Budownictwa Komunalnego spółka akcyjna w Gdańsku	Przedłużenie Drogi Gospodarczej, wykonanej w ramach budowy Trasy Kwiatkowskiego do Igcznika PG1 do ul. Leszczynki w Gdyni Kanalizacja deszczowa <b>STUDZIENKA ŚCIEKOWA</b>		
	Stadium opracowania: PW		
80-237 Gdańsk, ul. Jana Uphagena 27 tel.(0 58) 341-40-11; fax (0 58) 341-89-46	Data: 10.2009	Skala: 1:25	5 Rys nr
	Nr zlec.: 9708	Nr arch.:	
Projektant:	mgr inż. Wojciech Piotrowski	specj. instalacyjno-inżynieryjna upr. nr 3939/GD/89	
Opracowanie:	mgr inż. Andrzej Perkowski	specj. upr. nr	
		specj. upr. nr	
		specj. upr. nr	
		specj. upr. nr	
Sprawdzający:	mgr inż. Alicja Stępień	specj. inżynieria sanitarna upr. nr 1990/Gd/85	